

ユーザーズガイド

Phoenix  PC Edition



Phoenix FirstWare™ Vault

版 1.3

著作権

© Copyright 2002-2003 Phoenix Technologies Ltd. All rights reserved. 本資料のいかなる部分も、電子的、機械的、磁氣的、光学的、科学的などいかなる形式またはいかなる手段によっても、Phoenix Technologies Ltd. の書面による事前許可がない限り、複製、送信、転写、データベース システムへの保存、あるいはいかなる言語への翻訳も行うことはできません。

免責事項

Phoenix Technologies Ltd. は、商品性や特定目的に対する適合性の暗黙の保証も含めて、明示、黙示にかかわらず、本資料に記載されているデザインや文書に対して責任を負わず、また保証もいたしません。また、Phoenix Technologies Ltd. は、本デザインと関連文書を改定する権利を有し、また、内容の改定や変更を告知なしに随時行う権利を有します。

商標

FirstWare™, FirstWare Vault™ と Phoenix cME Space™ は Phoenix Technologies Ltd. の商標です。

製造者と販売者によって製品を区別するために使用される名称の多くは、商標として登録されています。Phoenix Technologies Ltd. は、商標権に基づき、この文書に記載されているこれらの名称について頭文字あるいは名称のすべてを大文字で明記しています。

連絡先

会社住所： Phoenix Technologies Ltd.
Technical Publications
411 East Plumeria Drive
San Jose, California 95134
USA

ウェブサイト： www.phoenix.com

マニュアル改定： 2003年7月25日

目次

第 1 章

概要	1
仮想 CD ストレージ	1
仮想ドライブ	1

第 2 章

FirstWare Vault を使用する	3
CD にアクセスする	4

第 3 章

FirstWare Vault の インストールとアンインストール	7
FirstWare Vault を Windows に インストールする.....	7
Windows の FirstWare Vault を アンインストールする	8

第 1 章

概要

FirstWare Vault は、ご使用のハードドライブにあらかじめ保存した CD にアクセスするための Windows アプリケーションです。これらの仮想 CD は、お使いのハードディスク・ドライブの保護領域である Phoenix cME Space に保存されます。FirstWare Vault アプリケーションを起動して仮想 CD を仮想 CD-ROM ドライブにロードすると、お使いのシステムの物理 CD-ROM ドライブを使用しているかのように、仮想 CD を使用することができます。

仮想 CD ストレージ

通常 Phoenix cME Space に保存されるのは、再インストールする必要があるかもしれないソフトウェア・アプリケーションの CD です。コンピュータの製造元(システム・ビルダー)は、紛失の可能性のある CD の代わりに、容易にアクセスすることができる保護領域—FirstWare Vault 内—に CD を含めました。

FirstWare Vault 内の CD は、Phoenix cME Space (保護領域) がセットアップされたときに配置されました。この領域に仮想 CD を追加することはできません。

仮想ドライブ

仮想 CD トレイに「挿入」する CD は、FirstWare Vault に保存された CD のリストから選ぶことができます。Windows は、FirstWare Vault を CD ドライブであるかのように表示します。お使いのシステムで最後の物理ドライブ番号が D である場合、FirstWare Vault のドライブ番号は E となります。このドライブには仮想 CD の内容がすべて含まれ、またこれらはすべて表示されます。FirstWare Vault の CD は読み取り専用のイメージで、変更を加えることはできません。

FirstWare Vault を使用する

Phoenix cME Space に保存された仮想 CD へアクセスするには、[スタート] メニューから FirstWare Vault アプリケーションを起動します。

FirstWare Vault を使用するのには、CD をトレイに挿入してソフトウェアをインストールするプロセスを開始するのと似ています。



注記

FirstWare Vault と ConnectDownloads は同時に起動できません。どちらかのアプリケーションが起動しているときにもう一方を起動しようとする、起動している方のアプリケーションを手動でシャットダウンすることを求めるメッセージが現れます。次のステップに従っていずれかのアプリケーションを終了します。

ConnectDownloads

- ConnectDownloads が表示しているメッセージボックスをすべて閉じます。
- ConnectDownloads のシステムトレイ・アイコンを右クリックし、[Exit (終了)] をクリックします。

FirstWare Vault

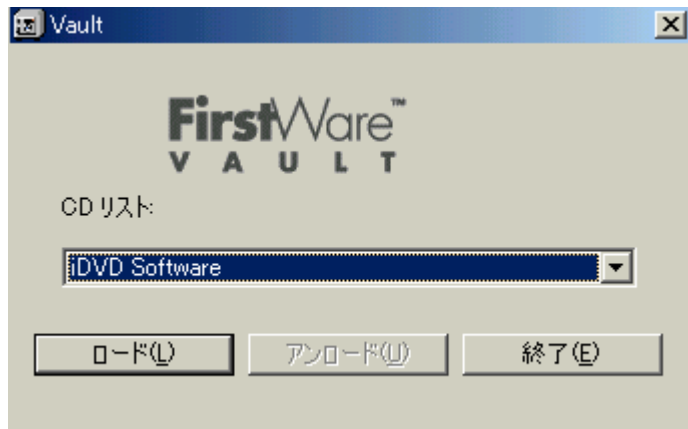
- FirstWare Vault が表示しているメッセージボックスをすべて閉じます。
- CD がロードされている場合、[Unload (アンロード)] ボタンをクリックして CD をアンロードし、[Exit (終了)] ボタンをクリックします。

CD にアクセスする

次のステップに従って仮想 CD にアクセスします。

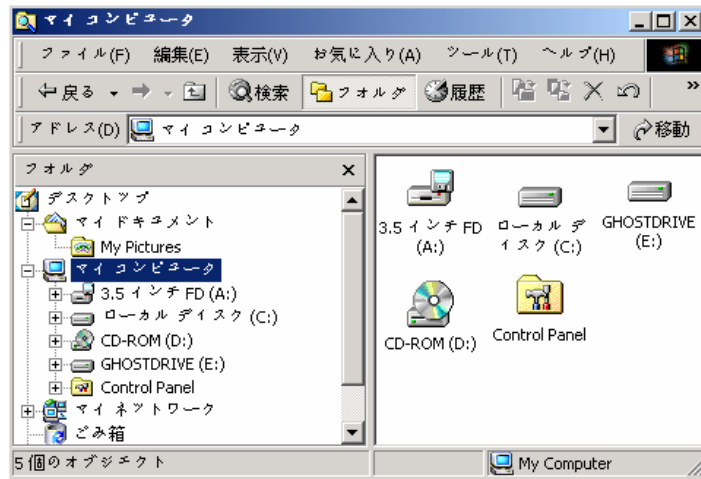
1. [スタート] メニューから [プログラム] > [Phoenix FirstWare Vault] > [FirstWare Vault] を選択します。FirstWare Vault 画面が表示されます。

図2-1 FirstWare Vault 画面



2. CD リストのドロップダウン・メニューから目的の CD を選択し、[Load (ロード)] ボタンをクリックします。これで、選択した CD を仮想 CD として使用できます。
3. CD が自動的に起動しない場合、通常 CD を起動するように、デスクトップ上の My Computer (マイ コンピュータ) または Windows のエクスプローラから仮想 CD を選択して起動します。図 2-2 には、D ドライブが FirstWare Vault から読み込まれた仮想 CD タイトルを表示します。

図 2-2 My Computer (マイ コンピュータ) ウィンドウ



4. リストの他の CD を選択しアクセスするには、FirstWare Vault 画面の [Load (ロード)] ボタンをクリックします。FirstWare Vault は自動的に前の CD をアンロードします。その後、My Computer (マイ コンピュータ) ウィンドウまたは Windows のエクスプローラから、選択した CD にアクセスできます。
5. FirstWare Vault アプリケーションを終了するには、FirstWare Vault 画面の [Exit (終了)] ボタンをクリックします。



注記

CD をアンロードするには [Unload (アンロード)] ボタンを選択します。[Unload (アンロード)] ボタンが選択されると、CD ドライブとコンテンツは My Computer (マイ コンピュータ) ウィンドウや Windows のエクスプローラから消えます。

FirstWare Vault の インストールとアンインストール

この章では、Windows における FirstWare Vault のインストール方法とアンインストール方法について説明します。FirstWare Vault の仮想 CD は、既に、お使いのハードディスク・ドライブの保護領域である Phoenix cME Space に保存されています。Windows から FirstWare Vault の仮想 CD にアクセスするために、Windows に FirstWare Vault アプリケーションをインストールしなければならない場合があります。

FirstWare Vault を Windows に インストールする

Phoenix cME Space に Phoenix の FirstWare Vault CD がインストールされている FirstWare システムをお持ちの場合、Windows に FirstWare Vault アプリケーションをインストールする必要はありません。

FirstWare Vault の Windows へのインストールが必要な場合

以下の場合、Windows に FirstWare Vault アプリケーションをインストールする必要があります。

- 新しいオペレーティング・システムをインストールしたとき、あるいは、オペレーティング・システムを再インストールしたとき。
- お使いのコンピュータの製造元が、FirstWare Vault のアップデートをインストール用に提供した場合。
- FirstWare Vault アプリケーションが、ご使用のコンピュータの製造元によって Windows にインストールされていなかった場合。

FirstWare Vault を Windows にインストールする方法

次のステップにしたがって FirstWare Vault を Windows にインストールします。

- 1 Windows のエクスプローラで FirstWare Vault のセットアップ・ファイル (**setup.exe**) を見つけ、ダブルクリックします。
セットアップ・プログラムが自動的に起動します。
- 2 警告メッセージが表示された場合、そのメッセージの指示に従います。
状況によっては、他のアプリケーションを終了したり仮想ドライブを取り出す必要があります。インストールが正しく行われるよう、必ずメッセージの指示に従ってください。ドライブを取り出すには Windows のエクスプローラまたは My Computer (マイ コンピュータ) でドライブを右クリックし、**[取り出し]** を選択します。
- 3 インストールに成功したプロンプトが表示されたら、Windows を再起動します。

Windows の FirstWare Vault を アンインストールする

アップデートされた FirstWare Vault を Windows にインストールすると、古いバージョンの FirstWare Vault はセットアップ・プログラムによって自動的にアンインストールされます。Windows から FirstWare Vault をアンインストールする場合には、次のステップに従ってください。

- 1 アンインストール・プログラムを起動します。
Windows のコントロール パネルから **[アプリケーションの追加と削除]** を選択し、**[Phoenix FirstWare Vault]** を選択します。
- 2 アンインストールに成功したプロンプトが表示されたら、Windows を再起動します。