

GUIDE DE L'UTILISATEUR

Phoenix  PC Edition



Phoenix FirstWare™ Vault

Version 1.3

Droits d'auteur

© Copyright 2002-2003 par Phoenix Technologies Ltd. Tous droits réservés. Aucune partie de ce document ne peut être reproduite, transmise, transcrite, stockée dans un système d'extraction, ni traduite dans une autre langue ou dans un autre langage informatique, sous quelque forme ou sur quelque support (électronique, mécanique, magnétique, optique, chimique, manuel ou autre) que ce soit, sans autorisation écrite préalable de Phoenix Technologies Ltd.

Décharge de responsabilité

Phoenix Technologies Ltd. n'offre aucune garantie et décline toute responsabilité en ce qui concerne la conception et la documentation décrite dans les présentes, en particulier toute garantie implicite concernant les conditions de mise sur le marché et l'aptitude à un usage particulier. En outre, Phoenix Technologies Ltd. se réserve le droit de réviser cette conception et la documentation connexe ainsi que d'apporter périodiquement des modifications à son contenu sans que Phoenix Technologies Ltd. ne soit obligé d'en avertir quiconque.

Marques déposées

FirstWare™, FirstWare Vault™, et Phoenix cME Space™ sont des marques déposées par Phoenix Technologies Ltd.

De nombreuses appellations utilisées par les fabricants et les distributeurs pour distinguer leurs produits se prévalent de la qualité de marques déposées. Lorsqu'elles apparaissent dans ce document, et que Phoenix Technologies Ltd. a eu connaissance de leur statut de marque déposée, la première lettre ou toutes les lettres de ces appellations sont en majuscules.

Contact

Adresse sociale : Phoenix Technologies Ltd.
Technical Publications
411 East Plumeria Drive
San Jose, California 95134
USA

Site Internet : www.phoenix.com

Révision du manuel : le 25 juillet 2003 v5.0

Sommaire

CHAPITRE 1

Présentation.....	1
Enregistrement de CD virtuels	1
Lecteur virtuel	1

CHAPITRE 2

Utilisation de FirstWare Vault.....	3
Accès aux CD	4

CHAPITRE 3

Installation et désinstallation de FirstWare Vault.....	7
Installation de FirstWare Vault sous Windows	7
Désinstallation de FirstWare Vault sous Windows	8

SOMMAIRE

Présentation

FirstWare Vault est une application Windows qui vous permet d'accéder à des CD pré-enregistrés sur votre disque dur. Ces CD virtuels sont enregistrés dans le Phoenix cME Space, une zone protégée de votre disque dur. Après avoir exécuté l'application FirstWare Vault et chargé un CD virtuel dans un lecteur de CD-ROM virtuel, vous pouvez utiliser le CD virtuel de la même façon que si vous utilisiez un CD dans le lecteur de CD-ROM physique de votre système.

Enregistrement de CD virtuels

Les CD enregistrés dans le Phoenix cME Space sont des logiciels que vous pouvez avoir besoin de réinstaller. Au lieu de vous donner des CD que vous pourriez perdre, le fabricant de votre ordinateur (ou le concepteur du système) a inclus les CD dans une zone protégée de votre disque dur, vous permettant d'y accéder facilement—avec FirstWare Vault.

Les CD de FirstWare Vault ont été enregistrés lors de la configuration du Phoenix cME Space (zone protégée). Vous *ne pouvez pas* ajouter de CD virtuels dans cette zone.

Lecteur virtuel

Dans la liste des CD enregistrés dans FirstWare Vault, vous pouvez choisir un CD à « insérer » dans le lecteur de CD virtuel. Windows affiche FirstWare Vault comme s'il s'agissait d'un lecteur de CD. Si le dernier lecteur physique de votre système porte la lettre D, le lecteur FirstWare Vault portera la lettre E. Ce lecteur contient et affiche toutes les propriétés du CD virtuel. Les CD de FirstWare Vault sont des images en lecture seule et ne peuvent pas être modifiés.

CHAPITRE 1 PRÉSENTATION

Utilisation de FirstWare Vault

Vous pouvez accéder aux CD virtuels enregistrés dans le Phoenix cME Space en exécutant l'application FirstWare Vault à partir du menu Start (Démarrer).

Utiliser FirstWare Vault est aussi simple que d'insérer un CD dans le lecteur et de lancer le processus d'installation du logiciel.



Remarque

FirstWare Vault et ConnectDownloads *ne peuvent pas* être exécutés en même temps. Si l'une de ces applications est en cours d'exécution lorsque vous essayez de démarrer la deuxième, un message s'affiche pour vous prier de quitter la première. Vous pouvez choisir de quitter l'une de ces applications en suivant les étapes ci-dessous :

ConnectDownloads

- Fermez toutes les boîtes de dialogue affichées par ConnectDownloads.
- Cliquez avec le bouton droit de la souris sur l'icône ConnectDownloads situé dans le coin inférieur droit de l'écran, puis cliquez sur **Exit** (Quitter).

FirstWare Vault

- Fermez toutes les boîtes de dialogue affichées par FirstWare Vault.
- Si un CD est chargé, cliquez sur le bouton Unload (Éjecter) pour éjecter le CD, puis cliquez sur Exit (Quitter).

Accès aux CD

Pour accéder à vos CD virtuels, procédez comme suit :

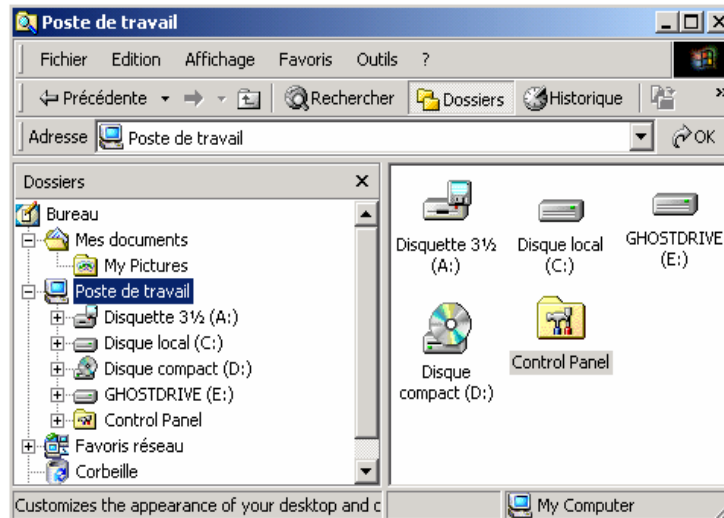
1. Dans le menu **Start** (Démarrer), sélectionnez **Programs** (Programmes) > **Phoenix FirstWare Vault** > **FirstWare Vault**. L'écran FirstWare Vault s'affiche.

Figure 2-1 Écran FirstWare Vault



2. Sélectionnez un CD dans le menu déroulant Liste des CD, puis cliquez sur le bouton **Load** (Charger). Le CD que vous avez choisi est maintenant disponible en tant que CD virtuel.
3. Si le CD ne démarre pas automatiquement, lancez-le comme vous le feriez avec n'importe quel CD—En cliquant sur l'icône My Computer (Mon ordinateur) situé sur votre bureau ou à l'aide de l'explorateur de Windows. Dans Figure 2-2, le lecteur D affiche l'intitulé d'un CD virtuel chargé depuis FirstWare Vault.

Figure 2-2 Fenêtre My Computer (Mon ordinateur)



4. Pour sélectionner et accéder à un autre CD de la liste, cliquez sur le bouton **Load** (Charger) dans l'écran FirstWare Vault. FirstWare Vault éjectera automatiquement le CD précédent. Vous pouvez alors accéder au CD que vous avez sélectionné à l'aide de la fenêtre My Computer (Mon ordinateur) ou de l'explorateur de Windows.
5. Pour quitter l'application FirstWare Vault, cliquez sur le bouton **Exit** (Quitter) dans l'écran FirstWare Vault.



Remarque

Vous pouvez éjecter un CD en cliquant sur le bouton **Unload** (Éjecter). Lorsque vous cliquez sur le bouton **Unload** (Éjecter), le lecteur de CD et son contenu disparaissent de la fenêtre My Computer (Mon ordinateur) et de l'explorateur de Windows.

Installation et désinstallation de FirstWare Vault

Ce chapitre vous donne les instructions vous permettant d'installer ou de désinstaller FirstWare Vault sous Windows. Les CD virtuels FirstWare Vault sont déjà enregistrés dans le Phoenix cME Space, une zone protégée de votre disque dur. Vous pouvez toutefois avoir besoin d'installer l'application FirstWare Vault sous Windows afin de pouvoir accéder aux CD virtuels FirstWare Vault depuis Windows.

Installation de FirstWare Vault sous Windows

Dans la plupart des cas, si vous disposez d'un système FirstWare et que les CD FirstWare Vault de Phoenix sont installés dans le Phoenix cME Space, vous *n'aurez pas* besoin d'installer l'application FirstWare Vault sous Windows.

Si vous avez besoin d'installer FirstWare Vault sous Windows

Vous devez installer l'application FirstWare Vault sous Windows dans les cas suivants :

- Vous avez installé un nouveau système d'exploitation ou réinstallé le système d'exploitation existant.
- Le fabricant de votre ordinateur vous a fourni une version mise à jour de FirstWare Vault à installer.
- L'application FirstWare Vault n'a pas été installée sous Windows par le fabricant de votre ordinateur.

Comment installer FirstWare Vault sous Windows

Pour installer FirstWare Vault sous Windows, procédez comme suit :

1. À l'aide de l'explorateur de Windows, repérez le fichier d'installation de FirstWare Vault (**setup.exe**), puis cliquez deux fois sur celui-ci.
Le programme d'installation s'exécute automatiquement.
2. Si un message d'avertissement s'affiche, suivez les indications de celui-ci.

Dans certaines circonstances, vous devez quitter d'autres applications et / ou éjecter des CD de lecteurs virtuels. Suivez les indications du message afin d'assurer que l'installation se réalise avec succès. Pour éjecter un CD d'un lecteur, cliquez avec le bouton droit de la souris sur le lecteur depuis l'explorateur de Windows ou depuis Mon ordinateur, puis sélectionnez **Eject** (Éjecter).

3. Une fois l'installation réalisée avec succès, et lorsque l'invite s'affiche, redémarrez Windows.

Désinstallation de FirstWare Vault sous Windows

Lorsque vous installez une version mise à jour de FirstWare Vault sous Windows, le programme d'installation peut automatiquement désinstaller la version précédente de FirstWare Vault. Néanmoins, si vous souhaitez désinstaller FirstWare Vault de Windows, procédez comme suit :

1. Exécutez le programme de désinstallation :
Sélectionnez **Add or Remove Programs** (Ajouter / Supprimer des programmes) dans le Panneau de configuration de Windows, puis sélectionnez **Phoenix FirstWare Vault**.
2. Une fois la désinstallation de l'application réalisée avec succès, et lorsque l'invite s'affiche, redémarrez Windows.