

사용 설명서

Phoenix  **PC Edition**



Phoenix FirstWare™ Vault

버전 1.3

저작권

© Copyright 2002-2003 Phoenix Technologies Ltd. All rights reserved. 본 간행물의 어떠한 부분도 Phoenix Technologies Ltd.의 사전 서면 허가 없이 전자적, 기계적, 자기적, 광학적, 화학적, 수동적 또는 기타 어떤 형태나 수단으로도 복제하거나, 전송하거나, 복사하거나, 검색 시스템에 저장하거나, 다른 언어나 컴퓨터 언어로 번역할 수 없습니다.

책임 부인

Phoenix Technologies Ltd.는 여기에 기술된 설계 및 설명서와 관련하여 어떠한 대표나 보증도 제공하지 않으며, 특히 상업성이나 특정 목적에의 적합성에 대해 어떠한 암묵적 보증도 제공하지 않습니다. 또한 Phoenix Technologies Ltd.는 사전 통지 없이 이러한 설계 및 관련 문서를 개정하고 필요 시 내용을 변경할 권리가 있습니다.

상표

FirstWare™, FirstWare Vault™ 및 Phoenix cME Space™는 Phoenix Technologies Ltd.의 상표입니다.

제조업체와 판매업체가 제품을 구별하기 위해 사용하는 많은 명칭은 상표로서의 가치가 있습니다. Phoenix Technologies Ltd.가 본 설명서에 나온 이러한 명칭이 상표임을 인지한 경우, 해당 명칭은 대문자 약자 또는 모두 대문자로 인쇄되었습니다.

연락처

회사 주소: Phoenix Technologies Ltd.
Technical Publications
411 East Plumeria Drive
San Jose, California 95134
USA

웹 사이트: www.phoenix.com

개정: 2003년 7월 25일

목차

1 장

개요	1
가상 CD 저장 장치	1
가상 드라이브	1

2 장

FirstWare Vault 사용	3
CD 에 액세스.....	4

3 장

FirstWare Vault 의 설치 및 설치 제거	7
Windows 에 FirstWare Vault 설치	7
Windows 에서 FirstWare Vault 설치 제거.....	8



개요

FirstWare Vault 는 Windows 응용 프로그램으로 하드 드라이브에서 미리 저장된 CD 에 액세스하는 데 사용할 수 있습니다. 이러한 가상 CD 는 하드 드라이브의 보호된 영역인 Phoenix cME Space 에 저장됩니다. FirstWare Vault 응용 프로그램을 실행하고 가상 CD 를 가상 CD-ROM 드라이브에 로드한 후 시스템의 물리적 CD-ROM 드라이브의 CD 를 사용하는 것과 같이 가상 CD 를 사용할 수 있습니다.

가상 CD 저장 장치

Phoenix cME Space 의 CD 는 재설치 해야 하는 소프트웨어 응용 프로그램입니다. 컴퓨터 제조업체(또는 시스템 구축자)가 어디에 두었는지 잊어버릴 수 있는 CD 를 제공하는 대신에 FirstWare Vault 에서 쉽게 액세스할 수 있는 보호된 위치에 CD 를 포함시켜 제공하였습니다.

FirstWare Vault 의 CD 는 Phoenix cME Space(보호 영역)이 설치될 때 그 위치에 저장되었습니다. 이 영역에 가상 CD 를 추가할 수 *없습니다*.

가상 드라이브

FirstWare Vault 에 저장된 CD 목록에서 가상 CD 트레이에 "넣을" CD 를 선택할 수 있습니다. FirstWare Vault 는 마치 CD 드라이브인 것처럼 Windows 에 나타납니다. 시스템에서 마지막 물리적 드라이브가 D 일 경우 FirstWare Vault 드라이브는 E 입니다. 이 드라이브에는 가상 CD 의 모든 등록 정보가 포함되어 있으며 해당 정보가 표시됩니다. FirstWare Vault CD 는 읽기 전용 이미지로 수정할 수 없습니다.



2 장

FirstWare Vault 사용

시작 메뉴에서 FirstWare Vault 응용 프로그램을 실행하여 Phoenix cME Space 에 저장된 가상 CD 에 액세스할 수 있습니다.

FirstWare Vault 의 사용은 트레이에 CD 를 넣고 소프트웨어 설치 프로세스를 시작하는 것과 유사합니다.



참고

FirstWare Vault 와 ConnectDownloads 는 동시에 실행할 수 *없습니다*. 둘 중 하나가 실행되는 도중 다른 응용 프로그램을 실행하려 하면 실행 중인 응용 프로그램을 직접 종료하라는 메시지가 나타납니다. 다음 단계를 수행하여 어느 한 응용 프로그램을 닫을 수 있습니다.

ConnectDownloads

--ConnectDownloads 에서 표시한 모든 메시지 상자를 닫습니다.

--ConnectDownloads 시스템 트레이 아이콘을 마우스 오른쪽 단추로 누르고 **Exit**(종료)를 누릅니다.

FirstWare Vault

--FirstWare Vault 에서 표시한 모든 메시지 상자를 닫습니다.

--CD 가 로드되어 있는 경우, **Unload**(언로드) 단추를 눌러 CD 를 언로드하고 **Exit**(종료) 단추를 누릅니다.

CD 에 액세스

가상 CD 에 액세스하려면 다음 단계를 수행하십시오.

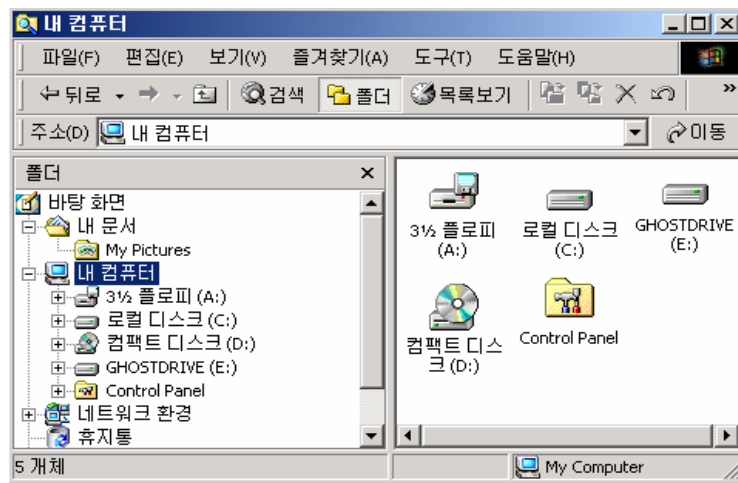
1. Start(시작) 메뉴에서 **Programs(프로그램) > Phoenix FirstWare Vault > FirstWare Vault** 를 선택합니다. FirstWare Vault 화면이 나타납니다.

그림 2-1 FirstWare Vault 화면



2. CD 목록 드롭다운 메뉴에서 CD 를 선택하고 **Load(로드)** 단추를 누릅니다. 선택한 CD 를 이제 가상 CD 로 사용할 수 있습니다.
3. CD 가 자동으로 시작되지 않을 경우 바탕 화면의 My Computer(내 컴퓨터) 아이콘에서 또는 Windows 탐색기에서 CD 를 실행하는 것과 같이 실행합니다. 그림 2-2 에서 D 드라이브가 FirstWare Vault 에서 로드된 가상 CD 타이틀로 표시됩니다.

그림 2-2 My Computer (내 컴퓨터 창)



4. 목록에서 다른 CD 를 선택하여 액세스하려면 FirstWare Vault 화면에서 **Load(로드)** 단추를 누릅니다. FirstWare Vault 는 이전 CD 를 자동으로 언로드합니다. 그러면 My Computer (내 컴퓨터) 창 또는 Windows 탐색기에서 선택된 CD 에 액세스 할 수 있습니다.
5. FirstWare Vault 응용 프로그램을 종료하려면 FirstWare Vault 화면에서 **Exit(종료)** 단추를 누릅니다.



참고

Unload(언로드) 단추를 선택하여 CD 를 언로드할 수 있습니다.

Unload(언로드) 단추를 선택하면 CD 드라이브와 내용이 내 컴퓨터 창과 Windows 탐색기에서 사라집니다.



FirstWare Vault 의 설치 및 설치 제거

이 장에서는 FirstWare Vault 를 Windows 에 설치하거나 설치 제거하는 방법에 대해 설명합니다. FirstWare Vault 가상 CD 는 하드 드라이브의 보호된 영역인 Phoenix cME Space 에 이미 설치되어 있습니다. 그러나 Windows 에서 FirstWare Vault 가상 CD 에 액세스할 수 있도록 FirstWare Vault 응용 프로그램을 설치해야 합니다.

Windows 에 FirstWare Vault 설치

대부분의 경우 Phoenix cME Space 에 Phoenix FirstWare Vault CD 가 설치된 FirstWare 시스템이 있을 경우 Windows 에 FirstWare Vault 응용 프로그램을 설치할 필요가 없습니다.

Windows 에 FirstWare Vault 를 설치해야 할 경우

다음의 경우 Windows 에 FirstWare Vault 응용 프로그램을 설치해야 합니다.

- 새 운영 체제를 설치했거나 운영 체제를 다시 설치한 경우
- 컴퓨터 제조업체가 설치할 FirstWare Vault 의 업데이트 버전을 제공한 경우
- 컴퓨터 제조업체가 FirstWare Vault 응용 프로그램을 Windows 에 설치하지 않은 경우

FirstWare Vault 를 Windows 에 설치하는 방법

FirstWare Vault 를 Windows 에 설치하려면 다음 단계를 수행하십시오.

1. Windows 탐색기에서 FirstWare Vault 설치(**setup.exe**) 파일을 찾아 두 번 누릅니다.
설치 프로그램이 자동으로 실행됩니다.
2. 경고 메시지가 나타날 경우 메시지의 지시 사항을 따릅니다. 어떤 경우 다른 응용 프로그램을 종료하거나 가상 드라이브를 꺼내야 합니다. 성공적으로 설치를 하려면 메시지의 지시 사항을 따르십시오. 드라이브를 꺼내려면 Windows 탐색기 또는 My Computer (내 컴퓨터)에서 마우스 오른쪽 단추를 누르고 **Eject**(꺼내기)를 누릅니다.
3. 설치가 완료되었다는 메시지가 나타나면 Windows 를 다시 시작합니다.

Windows 에서 FirstWare Vault

설치 제거

FirstWare Vault 의 업데이트 버전을 Windows 에 설치할 때 설치 프로그램이 FirstWare Vault 의 이전 버전을 자동으로 설치 제거합니다. 그러나 Windows 에서 FirstWare Vault 를 설치 제거하려면 다음 단계를 수행하십시오.

1. 설치 제거 프로그램을 실행합니다.
Windows 제어판에서 **Add or Remove Programs**(프로그램 추가 또는 제거)를 선택하고 **Phoenix FirstWare Vault** 를 선택합니다.
2. 응용 프로그램이 정상적으로 설치 제거되었다는 메시지가 나타나면 Windows 를 다시 시작합니다.